

INFORMAZIONI GENERALI

SEDE

Hotel Baia del Re Strada Vignolese, 1684 Modena

MODALITÀ DI PARTECIPAZIONE

Questo evento formativo si terrà esclusivamente in forma residenziale

ISCRIZIONI

L'iscrizione al corso è gratuita, potrà avvenire esclusivamente attraverso procedura online sul nostro sito: www.mitcongressi.it selezionando il corso dal catalogo

NON SARÀ GARANTITA LA POSSIBILITÀ DI ISCRIVERSI PRESSO LA SEDE CONGRESSUALE



INFO ECM

Il corso è stato accreditato in modalità RES (Formazione residenziale) - **N. ECM 1509-427224 - Ore 5 - Crediti 5**

Professioni accreditate: Biologo, Farmacista (Farmacia pubblico del SSN, Farmacia territoriale, Farmacista di altro settore), **Fisico Sanitario, Infermiere, Medico Chirurgo** (Allergologia e immunologia clinica, Anatomia Patologica, Anestesia e rianimazione, Chirurgia Generale, Chirurgia Toracica, Cure Palliative, Direzione medica di presidio ospedaliero, Farmacologia e Tossicologia clinica, Genetica Medica, Geriatria, Laboratorio di Genetica Medica, Malattie dell'apparato respiratorio, Medicina Interna, Medicina Legale, Medicina nucleare, Oncologia, Patologia clinica, Radiodiagnostica, Radioterapia), **Tecnico della fisiopatologia cardiocircolatoria e perfusione cardiovascolare, Tecnico sanitario di radiologia medica, Tecnico sanitario di laboratorio biomedico**

ISTRUZIONI ECM

A conclusione del corso, **Questionario ECM** e **Attestato di Partecipazione** saranno disponibili online accedendo alla nostra piattaforma formazione.mitcongressi.it nella sezione "I miei corsi" della propria area riservata. Ai fini dell'acquisizione dei crediti formativi è **INDISPENSABILE** la presenza effettiva al 90% della durata complessiva dei lavori e il raggiungimento di almeno il 75% delle risposte corrette al questionario di valutazione dell'apprendimento. La compilazione del questionario darà diritto ai crediti SOLO se associata alla verifica dell'effettiva presenza all'evento e alla compilazione contestuale del questionario di gradimento del corso. **La scadenza per la compilazione del questionario di valutazione ECM e del questionario di gradimento del corso è fissata entro le 72 ore dalla fine del corso.**



SEGRETERIA ORGANIZZATIVA E PROVIDER 1509

MI&T srl - Centro Direzionale Bolomnia Via Guelfa, 5 - 40138 Bologna - info@mitcongressi.it - www.mitcongressi.it

CON IL CONTRIBUTO INCONDIZIONATO DI:

GOLD

REGENERON®

SILVER

AMGEN

AstraZeneca

Bristol Myers Squibb™

MSD

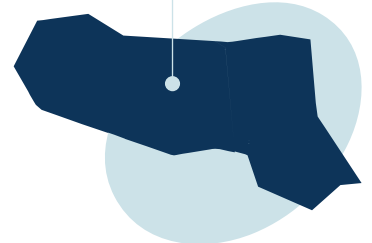
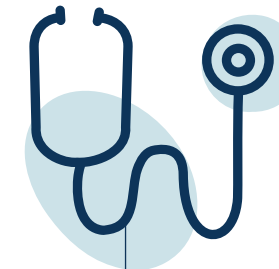
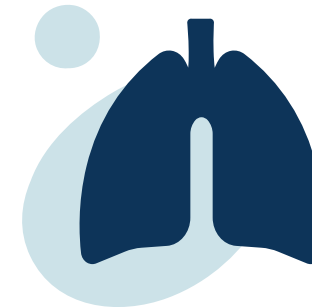
Roche

CONTINUUM OF CARE DEL NSCLC NEL 2024: SIAMO GIÀ DI FRONTE AD UN CAMBIO DI PARADIGMA? 25 OTTOBRE 2024 MODENA HOTEL BAI DEL RE

CON IL PATROCINIO DI

Aion
ASSOCIAZIONE
ITALIANA
ONCOLOGIA
MEDICA

AIRO
ASSOCIAZIONE ITALIANA
RADIOMATERIA
& DIAGNOSTICA
LA CURA DI PRECISIONE



RESPONSABILI SCIENTIFICI
FEDERICA BERTOLINI, ALESSIO BRUNI

SEGRETERIA SCIENTIFICA
GIORGIA GUAITOLI, ANNA BENINI

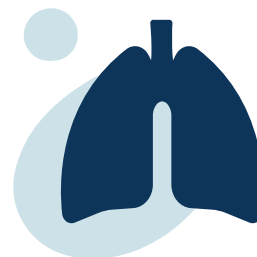
L'approccio al trattamento del carcinoma polmonare non a piccole cellule (NSCLC) ha subito notevoli trasformazioni negli ultimi anni, spinto dall'avanzamento della ricerca, dall'innovazione tecnologica e dalla crescente comprensione della biologia molecolare dei tumori. Nel 2024, ci troviamo in un momento cruciale, testimoni di un potenziale cambio di paradigma nel continuum di cura del NSCLC. Questa evoluzione è caratterizzata dall'integrazione di terapie mirate, immunoterapia, e approcci minimamente invasivi che promettono di migliorare significativamente gli esiti per i pazienti. La personalizzazione del trattamento, basata sulla caratterizzazione genetica e molecolare dei tumori, è diventata una pietra miliare nella gestione del NSCLC. La scoperta di driver oncogenici specifici e il conseguente sviluppo di inibitori mirati hanno migliorato la sopravvivenza e la qualità della vita dei pazienti con NSCLC. Inoltre, l'immunoterapia ha rivoluzionato il trattamento di questa malattia, offrendo opzioni terapeutiche per i pazienti precedentemente considerati refrattari alle terapie standard. Il concetto di "continuum di cura" sottolinea l'importanza di un approccio olistico e continuo, che inizia dalla diagnosi precoce e si estende attraverso trattamenti personalizzati fino alla gestione delle recidive e dei sintomi a lungo termine. La sfida attuale è integrare efficacemente queste nuove opzioni terapeutiche nel percorso di cura, assicurando che tutti i pazienti abbiano accesso a terapie appropriate basate sul loro profilo clinico e molecolare. Tuttavia, nonostante questi progressi, rimangono delle sfide significative. La resistenza ai farmaci, sia primaria che acquisita, continua a limitare l'efficacia delle terapie mirate e dell'immunoterapia. Inoltre, l'accesso alle terapie innovative e la loro sostenibilità economica sono preoccupazioni crescenti, specialmente in contesti con risorse limitate. L'obiettivo del corso è approfondire queste tematiche. Mentre ci avviciniamo a un potenziale cambio di paradigma nel trattamento del NSCLC nel 2024, è imperativo continuare a spingere i confini della ricerca, migliorare l'accesso alle cure innovative e personalizzare il trattamento per massimizzare i benefici per i pazienti. La collaborazione tra ricercatori, clinici, pazienti e decisori sarà fondamentale per superare le sfide esistenti e realizzare il pieno potenziale delle nuove strategie terapeutiche nel continuum di cura dei pazienti affetti da NSCLC.



FACULTY

Luca Ampollini Parma
Anna Benini Modena
Chiara Bennati Ravenna
Federica Bertolini Modena
Stefania Raffaella Bettelli Modena
Paolo Borghetti Brescia
Alessio Bruni Modena
Anna Calì Verona
Patrizia Ciammella Reggio Emilia
Nunziata D'Abbiero Parma
Elisa D'Angelo Bologna
Angelo Delmonte Meldola
Massimo Dominici Modena

Albino Eccher Modena
Angelina Filice Reggio Emilia
Pier Luigi Filosso Modena
Francesco Gelsomino Bologna
Giorgia Guaitoli Modena
Cinzia Iotti Reggio Emilia
Alessandro Leonetti Parma
Ilaria Maggio Bologna
Michela Maur Modena
Gianluca Milanese Parma
Antonio Moretti Modena
Stefano Panareo Modena
Carmine Pinto Reggio Emilia
Pietro Torricelli Modena



09.30 **Saluti e apertura del corso**
M. Dominici, A. Bruni

OTTIMIZZAZIONE DELLA STADIAZIONE PER LA DEFINIZIONE DELLA RESECABILITÀ

Moderatori: S. Panareo, P. Torricelli

09.40 **Requisiti minimi e timing per la corretta stadiazione del NSCLC**

Parola al Radiologo G. Milanese
Parola al Medico Nucleare A. Filice
Parola all'Endoscopista A. Moretti
Discussione

10.40 Lettura magistrale "**Giulio Rossi**"
Introduzione: A Eccher
Il futuro del NSCLC: dall'istologia alla differenziazione molecolare
A. Calì

11.00 Coffee Break

DALLA DEFINIZIONE DELLA RESECABILITÀ ALLA TERAPIA TAILORED

Moderatori: P. Filosso, C. Pinto

11.30 **Resecabilità tecnica versus resecabilità oncologica alle porte dell'approccio pre-operatorio/peri-operatorio**
Parola al Chirurgo L. Ampollini
Parola al Radioterapista Oncologo P. Borghetti
Parola all'Oncologo Medico C. Bennati
Discussione

DALLA LETTERATURA ALLA PRATICA CLINICA

Moderatori: A. Bruni, F. Bertolini

12.30 **Presentazione di due casi clinici emblematici**
A. Benini - G. Guaitoli

13.00 Lunch

OPZIONI TERAPEUTICHE NEL NSCLC EARLY STAGE VERSUS MALATTIA LOCALMENTE AVANZATA "UNRESECTABLE" ALLA LUCE DELL'ASSETTO BIOMOLECOLARE

Moderatori: N. D'Abbiero, M. Maur

14.30 **NGS: è tutto oro quello che luccica?**
S. Bettelli

14.50 **Trattamenti farmacologici adiuvanti oncogene addicted vs non oncogene addicted**
F. Gelsomino

15.20 **Unresectable NSCLC: any difference between oncogene and non-oncogene addicted**
P. Ciammella

MALATTIA METASTATICA: UPDATE 2024

Moderatori: C. Iotti, M. Dominici

15.30 **Criteri clinici di selezione del paziente nel trattamento di prima linea non oncogene addicted**
A. Del Monte

15.50 **Quali novità nel paziente oncogene addicted**
A. Leonetti

16.10 **Nuovi biomarcatori nel paziente con NSCLC avanzato**
I. Maggio

16.30 **Quale ruolo dei trattamenti locali in corso di terapia sistemica: dalla malattia ossea alla disseminazione viscerale**
E. D'Angelo

16.45 **Discussione**

17.15 **Chiusura lavori**
A. Bruni, F. Bertolini

