

INFORMAZIONI GENERALI

SEDE

I Portici Hotel Via Indipendenza 69 - 40121 Bologna

MODALITÀ DI PARTECIPAZIONE

Questo evento formativo si terrà esclusivamente in forma residenziale



ISCRIZIONI

L'iscrizione al corso è gratuita, potrà avvenire esclusivamente attraverso procedura online sul nostro sito: www.mitcongressi.it selezionando il corso dal catalogo.

Non sarà garantita la possibilità di iscriversi presso la sede congressuale

INFO ECM

Il corso è stato accreditato in modalità RES (Formazione residenziale)

N. ECM 1509-422529 - Ore 7 - Crediti 7

Professioni accreditate: Biologo, Farmacista (discipline in Farmacia pubblico del SSN, Farmacia territoriale, Farmacista di altro settore), **Fisico sanitario, Infermiere, Medico Chirurgo** (discipline in Allergologia e immunologia clinica, Anatomia Patologica, Anestesia e rianimazione, Chirurgia Generale, Chirurgia toracica, Cure palliative, Direzione medica di presidio ospedaliero, Farmacologia e tossicologia clinica, Genetica medica, Laboratorio di genetica medica, Malattie dell'apparato respiratorio, Medicina interna, Medicina nucleare, Oncologia, Patologia clinica, Radiodiagnostica, Radioterapia), **Tecnico della fisiopatologia cardiocircolatoria e perfusione cardiovascolare, Tecnico sanitario di radiologia medica, Tecnico sanitario di laboratorio biomedico**

ISTRUZIONI ECM

A conclusione del corso, Questionario ECM e Attestato di Partecipazione saranno disponibili online accedendo alla nostra piattaforma formazione.mitcongressi.it nella sezione "I miei corsi" della propria area riservata. Ai fini dell'acquisizione dei crediti formativi è **INDISPENSABILE** la presenza effettiva al 90% della durata complessiva dei lavori e il raggiungimento di almeno il 75% delle risposte corrette al questionario di valutazione dell'apprendimento. La compilazione del questionario darà diritto ai crediti SOLO se associata alla verifica dell'effettiva presenza all'evento e alla compilazione contestuale del questionario di gradimento del corso. **La scadenza per la compilazione del questionario di valutazione ECM e del questionario di gradimento del corso è fissata entro le 72 ore dalla fine del corso.**

CON IL CONTRIBUTO INCONDIZIONATO DI:

PLATINUM



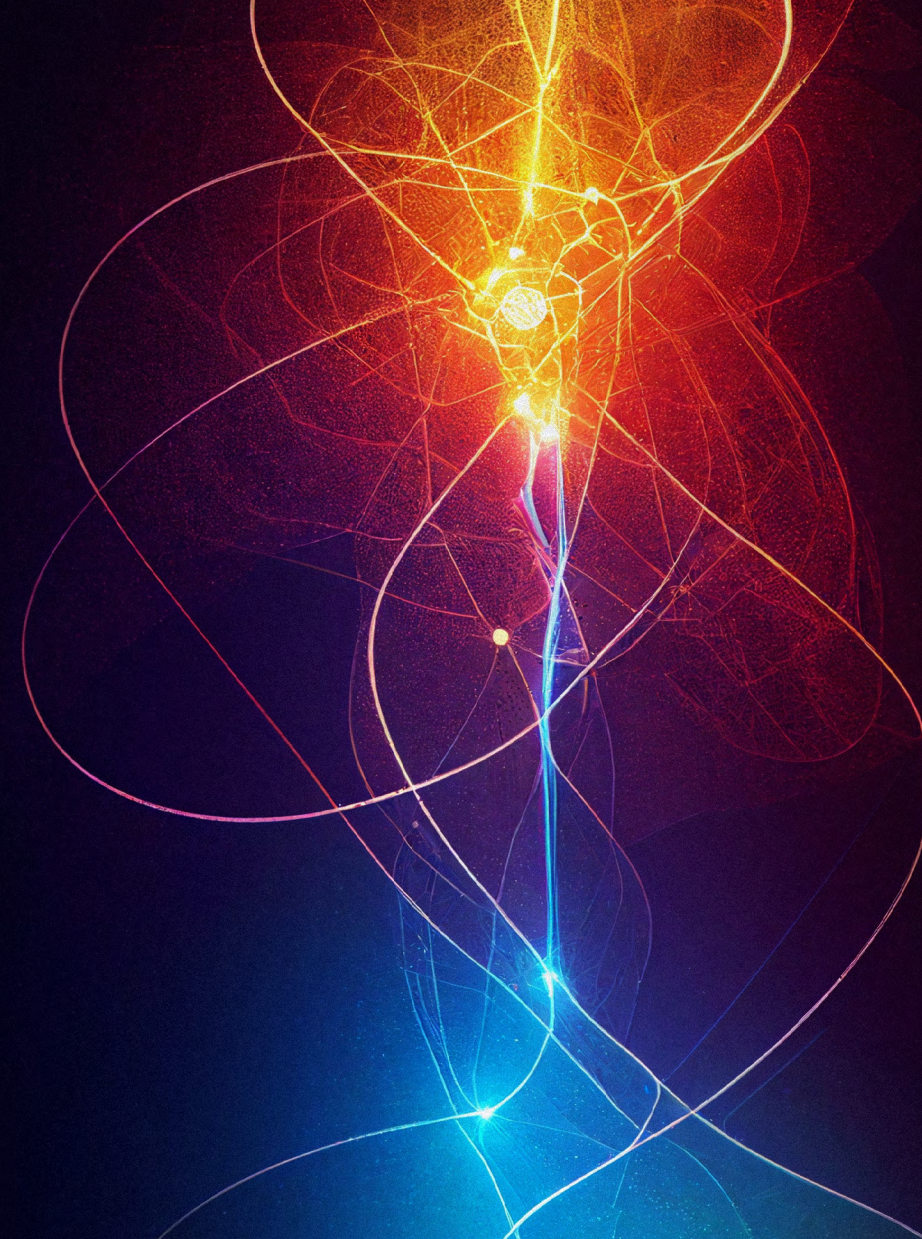
GOLD



SILVER



CON IL PATROCINIO DI:



**27 SETTEMBRE 2024
BOLOGNA I Portici Hotel**

NEW APPROACHES IN BRAIN TUMORS

**CHAIRMAN
ENRICO FRANCESCHI**

Brain tumors continue to present significant challenges in terms of diagnosis, treatment, and management. However, there have been notable advancements and new approaches in recent years aimed at improving outcomes for patients. Given the complex nature of brain tumors and the challenges associated with treatment resistance, researchers are exploring combination therapies that target multiple pathways involved in tumor growth and progression. Combinations of chemotherapy, targeted therapy, immunotherapy, and other modalities are being investigated to improve treatment outcomes and overcome resistance mechanisms. These new approaches reflect the multidisciplinary efforts to advance the field of brain tumor treatment and ultimately improve patient outcomes. There's been a growing emphasis on precision medicine also in the treatment of brain tumors.

This approach involves tailoring treatment based on the specific genetic makeup of the tumor and the patient. Advances in genomic sequencing and molecular profiling have enabled clinicians to identify specific mutations and biomarkers that can guide targeted therapies.

Immunotherapy has emerged as a promising treatment modality in different cancer types. This approach harnesses the body's immune system to target and destroy cancer cells. Checkpoint inhibitors, chimeric antigen receptor (CAR) T-cell therapy, and other immunotherapeutic strategies are being investigated in clinical trials for brain tumors. Non pharmaceutical approaches are also in development. Focused ultrasounds, tumor-treating fields, new radiotherapy techniques, cellular therapies are under development to enhance the clinical possibilities for brain tumor patients. Continued research and collaboration will be essential in further refining these approaches and translating them into clinical practice.

This course will focus on new approaches in brain tumors, given on the clinical significance of the condition, the rapidly evolving nature of the field, the interdisciplinary collaboration required for effective management, the need for patient-centered care, the presence of unmet needs, the educational gap among healthcare professionals, and the potential for quality improvement in patient care.

CHAIRMAN

Enrico **Franceschi**

SCIENTIFIC COMMITTEE

Stefania **Bartolini**
Vincenzo **Di Nunno**
Lidia **Gatto**

SEGRETERIA ORGANIZZATIVA PROVIDER N.1509



MI&T srl Centro Direzionale Bolomnia
Via Guelfa 5 - 40138 Bologna
www.mitcongressi.it

FACULTY

Alessandro Arcidiacono Bologna	Caterina Giannini Rochester, US	Daniele Ravaglia Bologna
Sofia Asioli Bologna	Ahmed Idbaih Parigi FR	Nada Riva Meldola
Claudia Biasini Piacenza	Andrew B. Lassman New York, US	Luca Rizzo Nervo Bologna
Paolo Bordon Bologna	Emilie Le Rhun Zurigo, CH	Roberta Rudà Torino
Alfredo Conti Bologna	Raffaele Lodi Bologna	Antonio Silvani Milano
Elisa D'Angelo Bologna	Giuseppe Lombardi Padova	Matteo Simonelli Milano
Roberta Depenni Modena	Maria Michiara Parma	Carmelo Sturiale Bologna
Massimo Di Maio Torino	Giuseppe Minniti Roma	Giovanni Tallini Bologna
Anna Luisa Di Stefano Livorno	Andrea Pace Roma	Alicia Tosoni Bologna
Massimo Dominici Modena	Giuseppe Pasini Rimini	Benedetta Urbini Ferrara
Gaetano Finocchiaro Milano	Paolo Pillastrini Bologna	Michael Weller Zurigo CH
Enrico Franceschi Bologna	Anna Pisanello Reggio Emilia	Francesca Zanelli Reggio Emilia
Alessandro Gamboni Ravenna	Stefano Ratti Bologna	

NEW APPROACHES IN BRAIN TUMORS

- 09:00 **Registration**
09:30 **Authorities' welcome address**
E. Franceschi, P. Bordon, R. Lodi, P. Pillastrini, D. Ravaglia, L. Rizzo Nervo, M. Di Maio (video messaggio)
- 10:00 **INAUGURAL LECTURE Integrated diagnosis in CNS tumors** C. Giannini
- 10:20 **SESSION 1 GLIOBLASTOMA**
Chairs: E. Le Rhun, A. Silvani, C. Sturiale
10:25 **State of art** G. Lombardi
10:40 **Future approaches** M. Weller
10:55 **Discussion**
- 11:00 **SESSION 2 LOW(ER) GRADE GLIOMAS**
Chairs: C. Giannini, A.B. Lassman, M. Weller
11:05 **The biological landscape of lower grade gliomas** S. Asioli
11:20 **The era of targeting IDH mutations: repositioning of treatments** E. Franceschi
11:35 **Discussion**
11:40 **TRANSATLANTIC LECTURE**
Progress and priorities in brain tumors: recent results and novel designs from NRG Oncology and other large networks
A.B. Lassman
- 12:00 Lunch
- 13:00 **SPECIAL SESSION Fondazione Ricerca Scienze Neurologiche** A. Arcidiacono
- 13:15 **SESSION 3 AGNOSTIC APPROACHES FOR BRAIN TUMORS & SPECIAL POPULATIONS**
Chairs: A. Pace, S. Ratti, G. Tallini
13:20 **The role of HRD in gliomas: what's next?** M. Simonelli
13:35 **Special populations : BRAF mutant tumors** A. Tosoni
13:50 **Special populations: NTRK inhibition** A. Silvani
14:05 **Special populations: H3 altered DMGs and DHGs** E. Le Rhun
14:20 **Special populations: FGFR altered tumors** A. Di Stefano
14:30 **Discussion**
- 14:45 **SESSION 4 MORE THAN DRUGS**
Chairs: A. Conti, E. D'Angelo, M. Dominici
14:50 **Opening the BBB: a new model for improving drug delivery?** A. Idbaih
15:05 **Tumor treating fields: 12 years later** R. Rudà
15:20 **Radiotherapy advances** G. Minniti
15:35 **Immunotherapy, Vaccines and Cellular therapies** G. Finocchiaro
15:50 **Discussion**
- 15:55 **SESSION 5 ROUND TABLE: HOW TO IMPROVE LOCAL NETWORKING IN NEURO-ONCOLOGY?**
Chair: E. Franceschi
Discussant: C. Biasini, R. Depenni, A. Gamboni, M. Michiara, G. Pasini, A. Pisanello, N. Riva, A. Tosoni, B. Urbini, F. Zanelli
- 16:55 **Closing** E. Franceschi