



INFORMAZIONI GENERALI

SEDE Aula G - Azienda Ospedaliero-Universitaria di Parma Via Gramsci 14 - 43126 Parma

ISCRIZIONI L'iscrizione al corso è gratuita, potrà avvenire esclusivamente attraverso procedura online sul nostro sito: www.mitcongressi.it selezionando il corso dal catalogo.

NON SARÀ GARANTITA LA POSSIBILITÀ DI ISCRIVERSI PRESSO LA SEDE CONGRESSUALE

INFO ECM Il corso è stato accreditato in modalità RES (Formazione residenziale). **ECM 1509-439504 - Ore 6 - Crediti 6.**

Professioni accreditate: **Biologo, Farmacista** (Farmacista pubblico del SSN, Farmacia territoriale, Farmacista di altro settore), **Infermiere, Fisico sanitario, Medico chirurgo** (Allergologia e immunologia clinica, Anatomia Patologica, Anestesia e rianimazione, Chirurgia Generale, Chirurgia toracica, Cure palliative, Direzione medica di presidio ospedaliero, Endocrinologia, Farmacologia e tossicologia clinica, Genetica medica, Geriatria, Ginecologia e Ostetricia, Laboratorio di genetica medica, Malattie dell'apparato respiratorio, Medicina interna, Medicina legale, Medicina nucleare, Oncologia, Patologia clinica, Radiodiagnostica, Radioterapia), **Tecnico della fisiopatologia cardiocircolatoria e perfusione cardiovascolare, Tecnico sanitario di radiologia, Tecnico sanitario di laboratorio biomedico, Ostetrica/o.**

ISTRUZIONI ECM A conclusione del corso, Questionario ECM e Attestato di Partecipazione saranno disponibili online accedendo alla nostra piattaforma <https://formazione.mitcongressi.it/> nella sezione "I miei corsi" della propria area riservata. Ai fini dell'acquisizione dei crediti formativi è **INDISPENSABILE** la presenza effettiva al 90% della durata complessiva dei lavori e il raggiungimento di almeno il 75% delle risposte corrette al questionario di valutazione dell'apprendimento. La compilazione del questionario darà diritto ai crediti **SOLO** se associata alla verifica dell'effettiva presenza all'evento e alla compilazione contestuale del questionario di gradimento del corso. **La scadenza per la compilazione del questionario di valutazione ECM e del questionario di gradimento del corso è fissata entro le 72 ore dalla fine del corso.**



SEGRETERIA ORGANIZZATIVA - PROVIDER N. 1509

MI&T srl Centro Direzionale Bolomna Via Guelfa, 5 - 40138 Bologna - info@mitcongressi.it - www.mitcongressi.it

CON IL CONTRIBUTO INCONDIZIONATO DI:

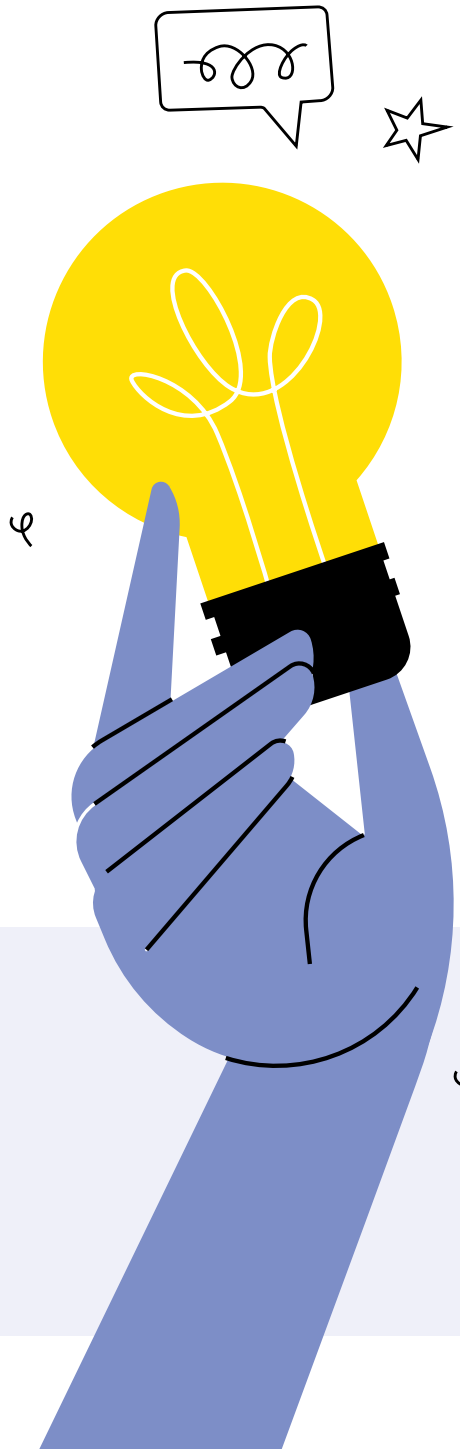


Sharing Experience with **ADC** in **METASTATIC BREAST CANCER**

**AULA G
AOU di PARMA**

19 MARZO 2025

RESPONSABILI SCIENTIFICI:
**BENEDETTA PELLEGRINO
DANIELE ZANONI**



Le novità farmacologiche nel trattamento del carcinoma mammario, rappresentano un campo in rapida evoluzione e di grande importanza nella ricerca oncologica. Le terapie mirate colpiscono specifici marker biologici presenti nelle cellule tumorali. Recentemente, sono stati sviluppati nuovi agenti mirati con meccanismi d'azione migliorati e profili di tossicità più favorevoli. ADC) sono una classe innovativa di terapie antitumorali che combinano la capacità di bersaglio degli anticorpi monoclonali con la citotossicità dei farmaci chemioterapici. Si sono dimostrati molto promettenti nel trattamento del carcinoma mammario metastatico (MBC). Gli ADC rappresentano un progresso significativo nel trattamento del carcinoma mammario metastatico, in quanto offrono una somministrazione mirata della chemioterapia con una maggiore efficacia e una ridotta tossicità: migliorano infatti l'indice terapeutico, aumentando la concentrazione dell'agente citotossico all'interno del tumore e riducendo l'esposizione sistemica e gli effetti collaterali associati. La ricerca e gli studi clinici in corso continuano a esplorare ed espandere le loro potenziali applicazioni in queste aree, con l'obiettivo di migliorare le opzioni di trattamento, aumentare i tassi di sopravvivenza e ridurre gli effetti collaterali per le pazienti affette da carcinoma mammario. L'evento vuole essere un'occasione di aggiornamento e approfondimento sulle novità farmacologiche e una condivisione delle esperienze fra i professionisti sanitari coinvolti nella gestione del carcinoma mammario metastatico.

FACULTY PARMA

Veronica Alfieri
Daniela Boggiani
Francesca Bozzetti
Matilde Corianò
Nunziata D'Abbiero
Roberta Eufrosia Ledda
Eugenia Martella
Maria Michiara

Benedetta Pellegrino
Maria Giovanna Pescarenico
Ilaria Renna
Nicola Sverzellati
Marcello Tiseo
Chiara Tommasi
Daniele Zanoni

12.00 **REGISTRAZIONE PARTECIPANTI**
12.30 **APERTURA DEI LAVORI** Benedetta Pellegrino, Marcello Tiseo, Daniele Zanoni

PRIMA SESSIONE

Moderatori: Maria Michiara, Maria Giovanna Pescarenico

12.45 **ADC: UN CAMBIO DI PARADIGMA!** Benedetta Pellegrino
13.30 **REAL LIFE NEL CENTRO DI PARMA** Daniele Zanoni
13.50 **DISCUSSIONE**

SECONDA SESSIONE

IL TEMA DELLA RIVALUTAZIONE DI HER2

Moderatore: Marcello Tiseo

14.20 **ESPERIENZA CLINICA: SULLA RIVALUTAZIONE DI HER 2** Matilde Corianò
14.40 **ESPERIENZA CLINICA: SULLA RIVALUTAZIONE DI HER 2** Eugenia Martella
15.00 **Q&A SU QUESTIONI APERTE**

15.30 Coffee break

TERZA SESSIONE

LA GESTIONE DELL'ILD NELLA PAZIENTE TRATTATA CON ADC

Moderatore: Nicola Sverzellati

16.00 **ESPERIENZA CLINICA: IDENTIFICAZIONE DIAGNOSI E GESTIONE DELL'ILD** Chiara Tommasi
16.20 **IDENTIFICAZIONE DIAGNOSI STRUMENTALE DELL'ILD** Roberta Eufrosia Ledda
16.40 **IDENTIFICAZIONE DIAGNOSI E GESTIONE DELL'ILD** Veronica Alfieri
17.00 **Q&A SU QUESTIONI APERTE**

QUARTA SESSIONE

ADC E IL TRATTAMENTO NELLE METASTASI CEREBRALI

Moderatore: Nunzia D'Abbiero

17.20 **ESPERIENZA CLINICA IN PRESENZA DI METASTASI CEREBRALI** Daniela Boggiani
17.40 **IL TRATTAMENTO DELLE METASTASI CEREBRALI: COME CAMBIA L'APPROCCIO LOCALE** Ilaria Renna
18.00 **DIAGNOSTICA DELLE METASTASI CEREBRALI** Francesca Bozzetti
18.20 **Q&A SU QUESTIONI APERTE**

18.40 **TAKE HOME MESSAGES** Benedetta Pellegrino, Marcello Tiseo, Daniele Zanoni
19.00 **CHIUSURA LAVORI**