

INFORMAZIONI GENERALI

SEDE

Aula MACC - Camera di Commercio Piazza Vittorio Emanuele II, 5 - Pisa



ISCRIZIONI

L'iscrizione al corso è gratuita, potrà avvenire esclusivamente attraverso procedura online sul nostro sito:

www.mitcongressi.it selezionando il corso dal catalogo

Non sarà garantita la possibilità di iscriversi presso la sede congressuale

INFO ECM

Il corso è stato accreditato in modalità RES (Formazione residenziale). N. ECM 1509-447042 - Ore 7 - Crediti 7. Professioni accreditate: Biologo, Dietista, Farmacista (Farmacista pubblico del SSN, Farmacista territoriale, Farmacista di altro settore), Infermiere, Medico chirurgo (Allergologia e immunologia clinica, Anatomia Patologica, Anestesia e rianimazione, Chirurgia Generale, Cure palliative, Direzione medica di presidio ospedaliero, Farmacologia e tossicologia clinica, Gastroenterologia, Genetica Medica, Geriatria, Laboratorio di Genetica medica, Malattie metaboliche e diabetologia, Medicina Interna, Medicina legale, Medicina Nucleare, Oncologia, Patologia clinica, Radiodiagnostica, Radioterapia, Scienze dell'alimentazione), Tecnico della fisiopatologia cardiocircolatoria e perfusione cardiovascolare, Tecnico sanitario di radiologia medica, Tecnico sanitario di laboratorio biomedico.

ISTRUZIONI ECM

A conclusione del corso, Questionario ECM e Attestato di Partecipazione saranno disponibili online accedendo alla nostra piattaforma <https://formazione.mitcongressi.it/> nella sezione "I miei corsi" della propria area riservata. Ai fini dell'acquisizione dei crediti formativi è INDISPENSABILE la presenza effettiva al 90% della durata complessiva dei lavori e il raggiungimento di almeno il 75% delle risposte corrette al questionario di valutazione dell'apprendimento. La compilazione del questionario darà diritto ai crediti SOLO se associata alla verifica dell'effettiva presenza all'evento e alla compilazione contestuale del questionario di gradimento del corso. **La scadenza per la compilazione del questionario di valutazione ECM e del questionario di gradimento del corso è fissata entro le 72 ore dalla fine del corso.**



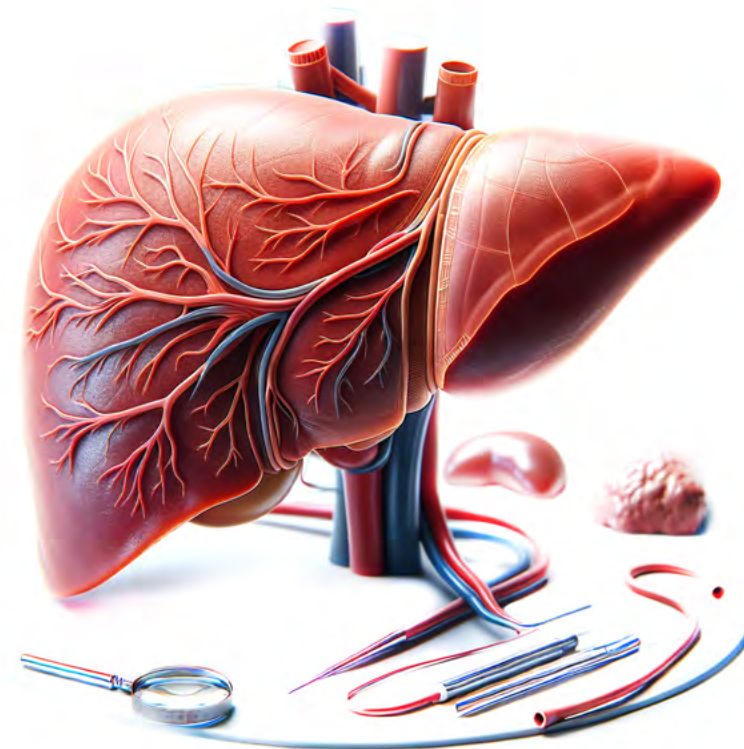
SEGRETERIA ORGANIZZATIVA - PROVIDER N.1509

MI&T srl - Centro Direzionale Bolomnia via Guelfa, 5 - 40138 Bologna - www.mitcongressi.it

CON IL CONTRIBUTO INCONDIZIONATO DI:
GOLD



SILVER



13 MAGGIO 2025

AULA MACC - CAMERA DI COMMERCIO PISA

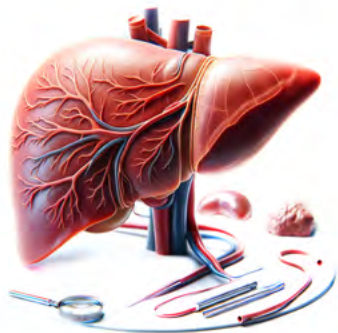
PDTA ISPRO EPATOCARCINOMA: CONSENSUS CONFERENCE

Responsabile Scientifico: Prof. **Gianluca Masi**

RICHIESTI I PATROCINI DI: **AOU PISANA - UNIVERSITÀ DI PISA - AIOM - ISPRO - FONDAZIONE ARCO**

FACULTY

Gianni Amunni Firenze
Irene Bargellini Pisa
Katia Belvedere Firenze
Sherrie Bhoori Milano
Stefano Brillanti Siena
Maurizia Rossana Brunetto Pisa
Francesca Calcagni Firenze
Daniela Campani Pisa
Claudia Campani Firenze
Chiara Caparelli Livorno
Michele Citone Firenze
Laura Crocetti Pisa
Bruno Daniele Napoli
Greta Di Leonardo Firenze
Davide Ghinolfi Pisa
Gian Luca Grazi Firenze
Mauro Loi Firenze
Fabio Marra Firenze
Gianluca Masi Pisa
Maria Antonietta Mazzei Siena
Irene Pecora Grosseto
Matteo Pesenti Barilli Massa Carrara
Monica Valente Siena
Alessandro Vitale Padova
Caterina Vivaldi Pisa



L'epatocarcinoma rappresenta una delle principali sfide in ambito oncologico, essendo una delle cause più frequenti di morte per cancro a livello globale. La complessità di questa patologia deriva dall'eterogeneità delle sue cause, dalla sua stretta associazione con malattie epatiche croniche e dalla necessità di un approccio multidisciplinare per la sua gestione. In tale contesto, l'importanza di definire un Percorso Diagnostico Terapeutico Assistenziale (PDTA) efficace e condiviso è fondamentale per garantire un approccio uniforme e di qualità alla diagnosi, al trattamento e al follow-up dei pazienti. L'evento mira a consolidare e strutturare un PDTA regionale per l'epatocarcinoma, valorizzando il contributo delle diverse discipline coinvolte e integrando le più recenti evidenze scientifiche con l'esperienza clinica locale. La giornata si propone di approfondire tematiche cruciali come la prevenzione, lo screening dei soggetti a rischio, la diagnosi strumentale e istologica, e l'inquadramento clinico dell'epatopatia. Sarà posta particolare enfasi sull'importanza del consulto multidisciplinare e sulla personalizzazione delle strategie terapeutiche, con una revisione delle opzioni disponibili, dai trattamenti chirurgici e locali fino alle terapie mediche e combinatorie. Un'attenzione specifica sarà dedicata anche agli aspetti legati alla valutazione della risposta ai trattamenti, alla gestione delle recidive e delle complicanze funzionali, e alle modalità di accesso a sperimentazioni cliniche attive, cruciali per ampliare le opzioni terapeutiche dei pazienti. L'obiettivo ultimo è quello di fornire un framework condiviso che consenta di migliorare l'efficacia e l'efficienza del percorso assistenziale, ottimizzando gli esiti per i pazienti e promuovendo una sinergia tra i diversi attori della rete oncologica regionale.

PROGRAMMA

09.30 **Presentazione della giornata e della metodologia di lavoro** Gianluca Masi
09.45 **Il ruolo strategico di ISPRO nei precorsi oncologici** Katia Belvedere
09.55 **La rete oncologica della Toscana, presente e futuro** Gianni Amunni
10.00 **Il PDTA regionale per epatocarcinoma, metodologia di lavoro** Gianluca Masi
10.20 **Presentazione del panel di esperti esterni** Alessandro Vitale, Irene Bargellini, Sherrie Bhoori, Bruno Daniele

Discussione degli Statements

10.30 **Epidemiologia** Coordinatore: Claudia Campani
10.45 **Screening e sorveglianza del soggetto a rischio** Coordinatore: Stefano Brillanti
11.00 **Diagnosi strumentale e stadiazione** Coordinatore: Matteo Pesenti Barilli
11.15 **Diagnosi istologica e profilazione molecolare** Coordinatore: Daniela Campani
11.30 **Inquadramento clinico dell'epatopatia** Coordinatore: Maurizia Rossana Brunetto
11.45 **Modalità del consulto multidisciplinare** Coordinatore: Greta Di Leonardo
12.00 **Strategia terapeutica** Coordinatore: Caterina Vivaldi
12.15 **Trattamenti** Gianluca Masi
12.30 **Resezione chirurgica** Coordinatore: Gian Luca Grazi
12.45 **Trapianto** Coordinatore: Davide Ghinolfi

13.00 Pranzo

14.00 **Ablazione** Coordinatore: Michele Citone
14.15 **Trattamenti combinati** Coordinatore: Francesca Calcagni
14.30 **Trattamenti intrarteriosi** Coordinatore: Laura Crocetti
14.45 **Radioterapia** Coordinatore: Mauro Loi
15.00 **Terapia medica** Coordinatore: Chiara Caparelli
15.15 **Valutazione della risposta ai trattamenti** Coordinatore: Maria Antonietta Mazzei
15.30 **Gestione della recidiva di HCC** Coordinatore: Irene Pecora
15.45 **Gestione dello scompenso funzionale epatico nel paziente con HCC** Coordinatore: Fabio Marra
16.00 **Modalità di accesso a sperimentazioni cliniche attive** Coordinatore: Monica Valente
16.15 **Discussione finale** tutti
17.30 **Chiusura dei lavori** Gianluca Masi