

INFORMAZIONI GENERALI

SEDE

Hotel NH Padova Via Niccolò Tommaseo, 61 - 35131 Padova



ISCRIZIONI

L'iscrizione al corso è gratuita previa registrazione attraverso procedura online sul nostro sito: www.mitcongressi.it selezionando il corso dal catalogo inserendo il codice di accesso che verrà comunicato dalla segreteria organizzativa. **L'evento è riservato a un numero limitato di massimo 30 partecipanti. NON SARÀ GARANTITA LA**

POSSIBILITÀ DI ISCRIVERSI PRESSO LA SEDE CONGRESSUALE.

INFO ECM

Il corso è stato accreditato in modalità RES (Formazione residenziale).

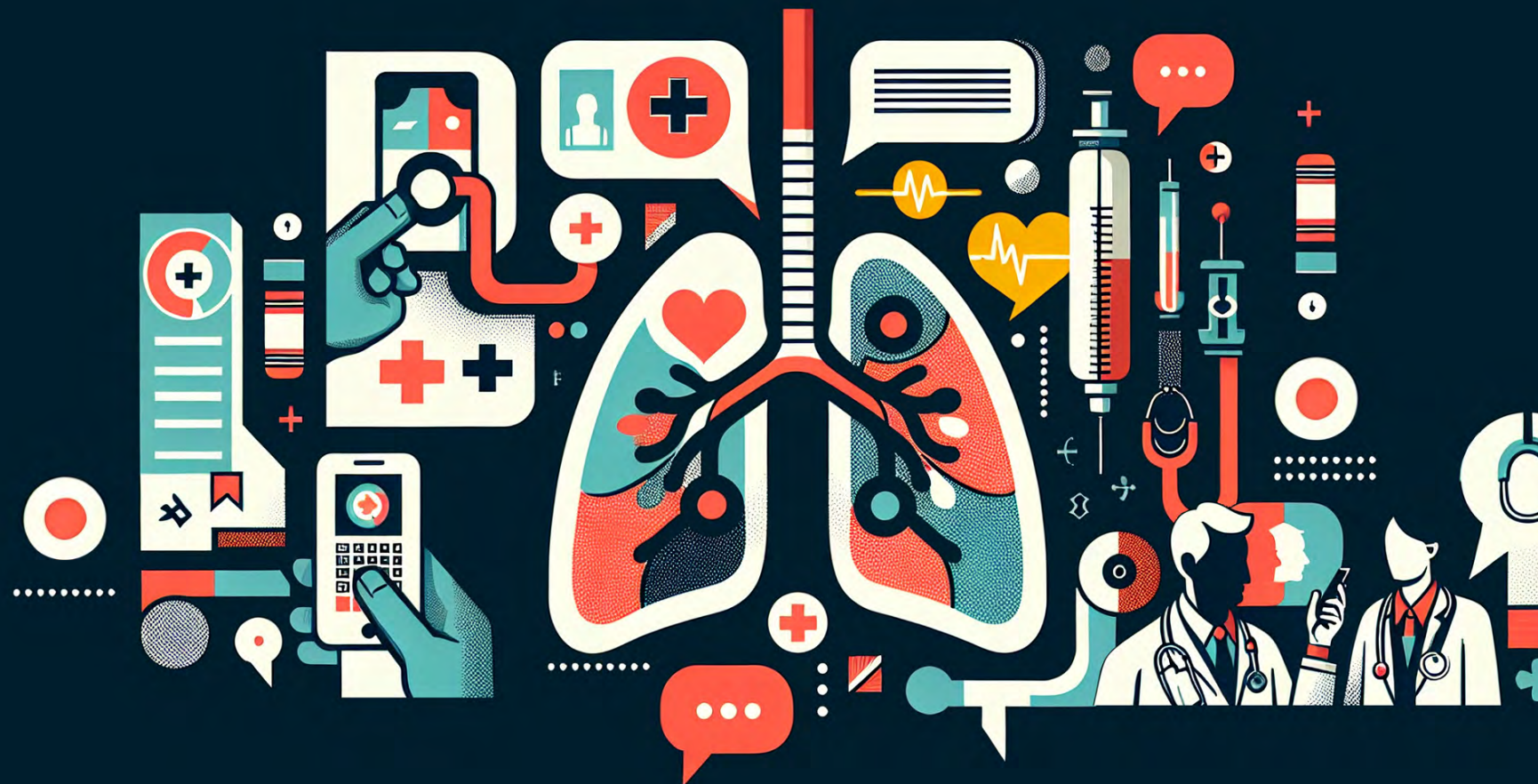
N. ECM 1509-444864 - Ore 4 - Crediti 4

Professioni accreditate: **Biologo, Medico Chirurgo** (Discipline in: Allergologia e immunologia clinica, Anatomia Patologica; Anestesia e rianimazione; Chirurgia Generale; Chirurgia toracica, Cure palliative, Direzione medica di presidio ospedaliero, Farmacologia e tossicologia clinica, Genetica medica, Laboratorio di genetica medica, Malattie dell'apparato respiratorio, Medicina interna, Medicina nucleare, Oncologia, Patologia clinica, Radiodiagnostica; Radioterapia), **Tecnico della fisiopatologia cardiocircolatoria e perfusione cardiovascolare, Tecnico sanitario di radiologia medica, Tecnico sanitario di laboratorio biomedico**

ISTRUZIONI ECM

A conclusione del corso, Questionario ECM e Attestato di Partecipazione saranno disponibili online accedendo alla nostra piattaforma formazione.mitcongressi.it/ nella sezione "I miei corsi" della propria area riservata. Ai fini dell'acquisizione dei crediti formativi è **INDISPENSABILE** la presenza effettiva al 90% della durata complessiva dei lavori e il raggiungimento di almeno il 75% delle risposte corrette al questionario di valutazione dell'apprendimento. La compilazione del questionario darà diritto ai crediti **SOLO** se associata alla verifica dell'effettiva presenza all'evento e alla compilazione contestuale del questionario di gradimento del corso. **La scadenza per la compilazione del questionario di valutazione ECM e del questionario di gradimento del corso è fissata entro le 72 ore dalla fine del corso.**

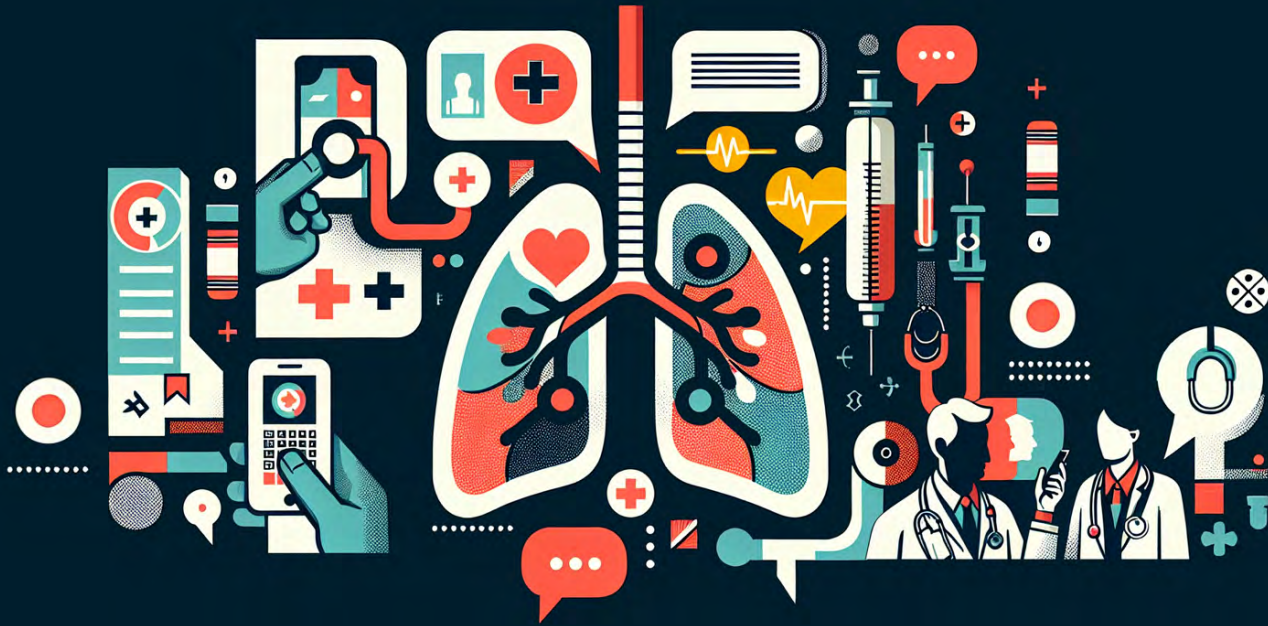
CON IL CONTRIBUTO INCONDIZIONATO DI:



GESTIONE MULTIDISCIPLINARE DEL PAZIENTE CON CARCINOMA POLMONARE: UN APPROCCIO INTEGRATO

08 MAGGIO 2025 HOTEL NH PADOVA

COMITATO SCIENTIFICO: LAURA BONANNO, FEDERICO REA, MATTEO SEPULCRI



Il carcinoma polmonare rappresenta una delle principali cause di mortalità oncologica a livello globale. La gestione ottimale di questa patologia richiede un approccio multidisciplinare, che integri le competenze di diverse figure professionali. Solo attraverso un'interazione coordinata tra specialisti è possibile garantire un iter diagnostico-terapeutico adeguato, migliorando l'accuratezza diagnostica, l'appropriatezza terapeutica e, di conseguenza, la prognosi dei pazienti. L'incontro propone di approfondire la gestione del paziente con carcinoma polmonare attraverso la presentazione e l'analisi di casi clinici concreti, con particolare attenzione al percorso diagnostico e terapeutico. L'obiettivo è quello di fornire ai partecipanti strumenti pratici e aggiornamenti scientifici utili a migliorare la presa in carico del paziente, promuovendo il confronto tra le diverse professionalità coinvolte. Attraverso la discussione dei casi clinici e i momenti di debriefing, i partecipanti avranno l'opportunità di riflettere sulle scelte diagnostico-terapeutiche, identificare eventuali criticità e condividere esperienze per ottimizzare la gestione clinica del carcinoma polmonare. L'incontro sarà strutturato in due sessioni, ciascuna dedicata alla presentazione di un caso clinico rappresentativo di differenti percorsi di diagnosi e trattamento. Verranno analizzati il ruolo della diagnostica per immagini, le strategie di stadiazione e le opzioni terapeutiche disponibili, evidenziando l'importanza di un approccio personalizzato e multidisciplinare. Il congresso si pone quindi come un'occasione formativa di alto livello, volta a favorire l'aggiornamento scientifico e il miglioramento delle competenze cliniche nel trattamento del carcinoma polmonare, con l'obiettivo finale di offrire ai pazienti un percorso di cura sempre più efficace e integrato.

14.00 **Arrivo e registrazione dei partecipanti**

SESSIONE 1

14.30 **Presentazione del primo caso clinico ed illustrazione del percorso**
Laura Bonanno, Federico Rea, Matteo Sepulcri

15.30 **Debriefing del caso clinico esposto**
Laura Bonanno, Federico Rea, Matteo Sepulcri

Durante il debriefing, i partecipanti esaminano il caso, riflettono sulle decisioni prese, valutano gli aspetti critici e condividono osservazioni per migliorare le competenze cliniche e affinare l'approccio diagnostico e terapeutico.

SESSIONE 2

16.30 **Presentazione del secondo caso clinico ed illustrazione del percorso**
Laura Bonanno, Federico Rea, Matteo Sepulcri

17.30 **Debriefing del caso clinico esposto**
Laura Bonanno, Federico Rea, Matteo Sepulcri

Durante il debriefing, i partecipanti esaminano il caso, riflettono sulle decisioni prese, valutano gli aspetti critici e condividono osservazioni per trarre insegnamenti utili. Questo processo è spesso utilizzato in ambito medico per migliorare le competenze cliniche e affinare l'approccio diagnostico e terapeutico.

18.20 **Take Home Message:
L'evoluzione dell'NSCLC – Passato, Presente e Futuro**
Laura Bonanno

18.30 **Conclusione dei lavori**

FACULTY
LAURA BONANNO
Padova

FEDERICO REA
Padova

MATTEO SEPULCRI
Padova

SEGRETERIA ORGANIZZATIVA
PROVIDER N.1509

MIT SRL

MI&T srl
Centro Direzionale Bolomna
Via Guelfa 5
40138 Bologna
www.mitcongressi.it